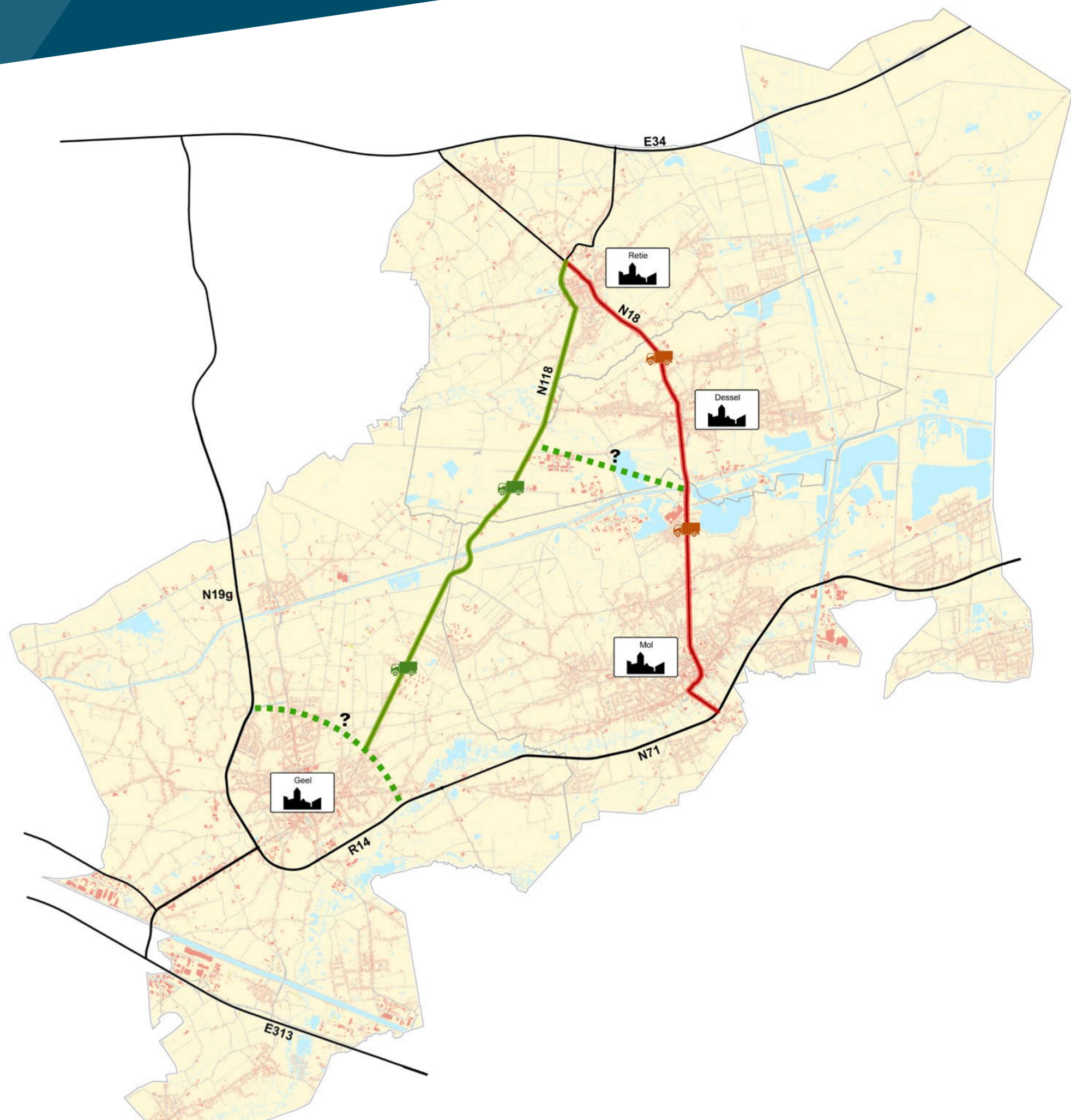


Waarom een PRUP*

Momenteel rijdt door de kernen van Geel, Mol, Dessel en Retie veel zwaar (vracht)verkeer.

In 2007 onderzocht de provincie Antwerpen dit en maakte voor de ruime regio een mobiliteitsstudie op. De conclusie van de mobiliteitsstudie is dat het **verkeer op de N18 meer gebruik moet maken van de N118**.

Daarvoor zijn er twee nieuwe verbindingen nodig waarvoor de provincie Antwerpen 2 provinciale ruimtelijke uitvoeringsplannen of PRUP's opmaakt namelijk:



PRUP Wegverbinding N18-N118

zoekt naar een manier om de N18 te verbinden met het omliggende wegennet.

Deze infomarkt gaat over het PRUP Wegverbinding N18-N118

PRUP Regionale ontsluiting Geel bis

zoekt naar een manier om de Ring van Geel te verbinden met de N118.

* Een Provinciaal Ruimtelijk Uitvoeringsplan (PRUP) bepaalt de bestemming van een gebied, bijvoorbeeld wonen, natuur, bedrijvigheid, landbouw, wegennet,... Men kan pas een vergunning voor de aanleg van een nieuwe weg aanvragen als er een definitief PRUP is.

Jouw mening telt



De provincie Antwerpen neemt jouw mening, suggesties en opmerkingen mee in de opmaak van dit PRUP.

ZOMER 2018 Online enquête

We peilden naar de verkeersleefbaarheid in Geel, Mol, Dessel en Retie. Hoe verplaatsen mensen zich? Hoe ervaart men het verkeer in de streek? Waar zouden nieuwe wegverbindingen mogelijk zijn?

NOVEMBER 2018 2 dialogmarkten

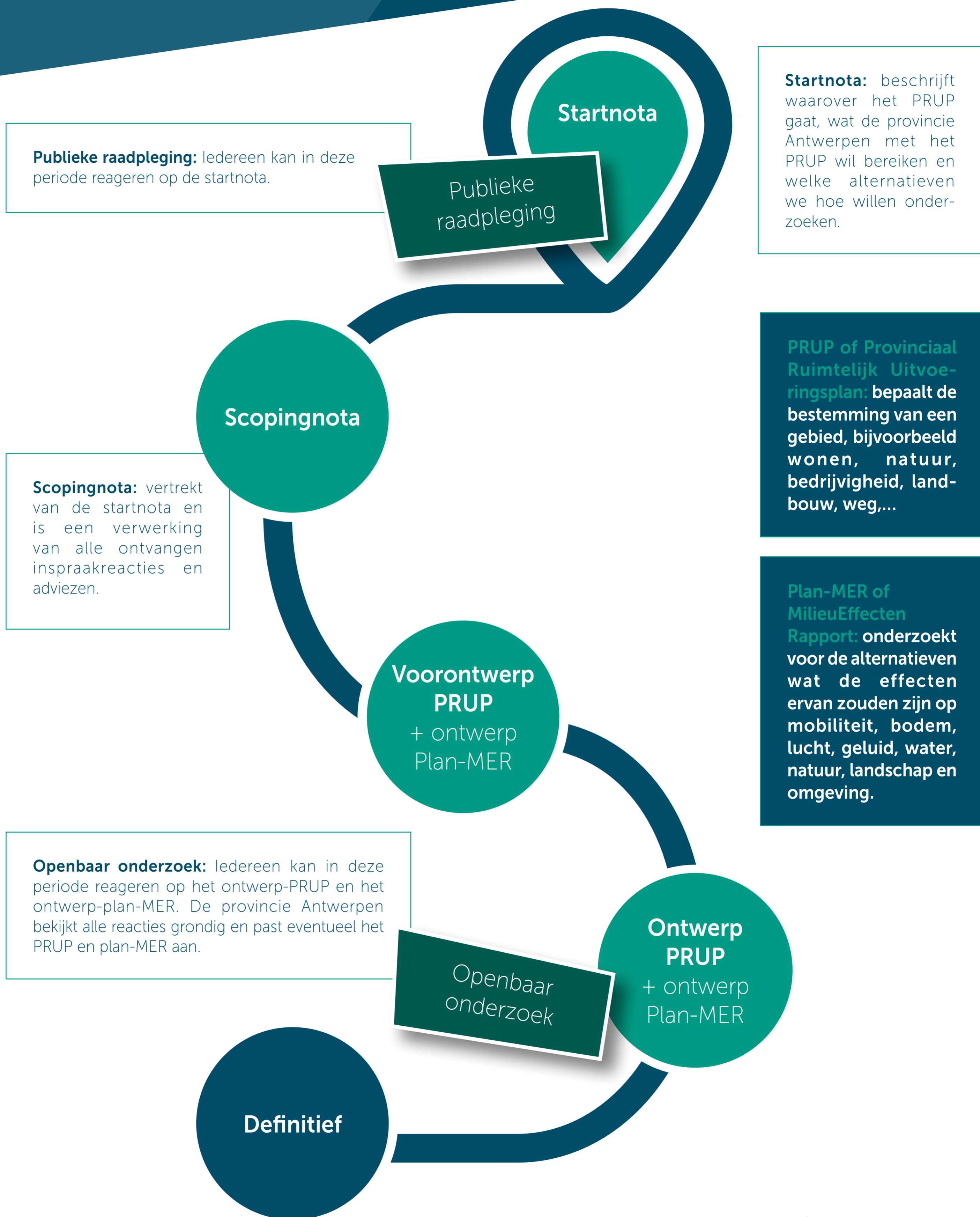
We toonden de resultaten van de online enquête op infopanelen en nodigden de aanwezigen uit om die aan te vullen en te verbeteren.

NAJAAR 2019 Publieke raadpleging

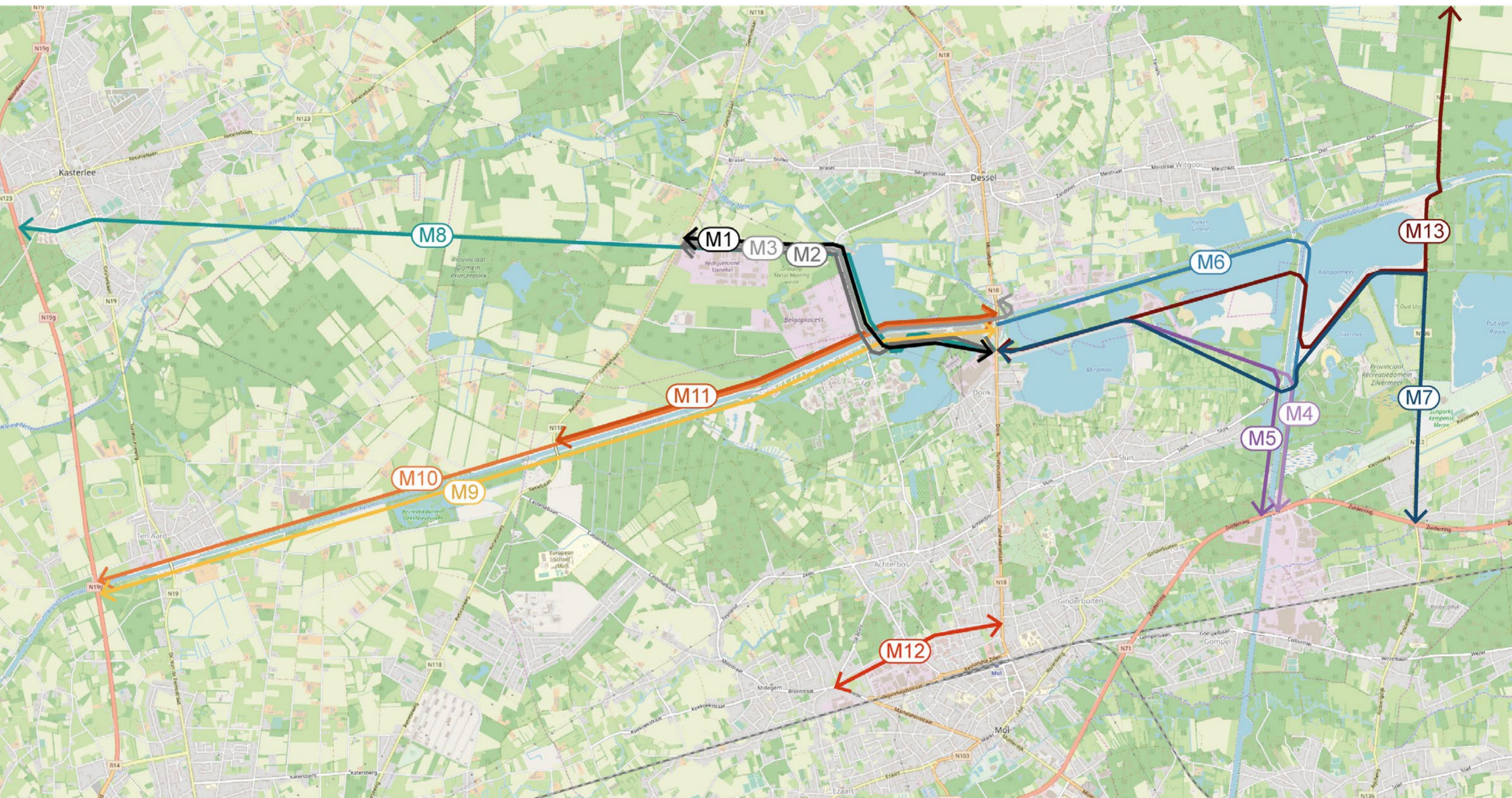
Van 4 oktober tot en met 2 december 2019 kun je opmerkingen of bedenkingen bij de startnota en de procesnota indienen.

Zowel de resultaten van de online enquête als het rapport van de dialogmarkten, vind je op de website van de provincie Antwerpen.

Het proces



Verzamelde voorstellen



- Voorstel M1
- Voorstel M2
- Voorstel M3
- Voorstel M4
- Voorstel M5
- Voorstel M6
- Voorstel M7
- Voorstel M8
- Voorstel M9
- Voorstel M10
- Voorstel M11
- Voorstel M12
- Voorstel M13

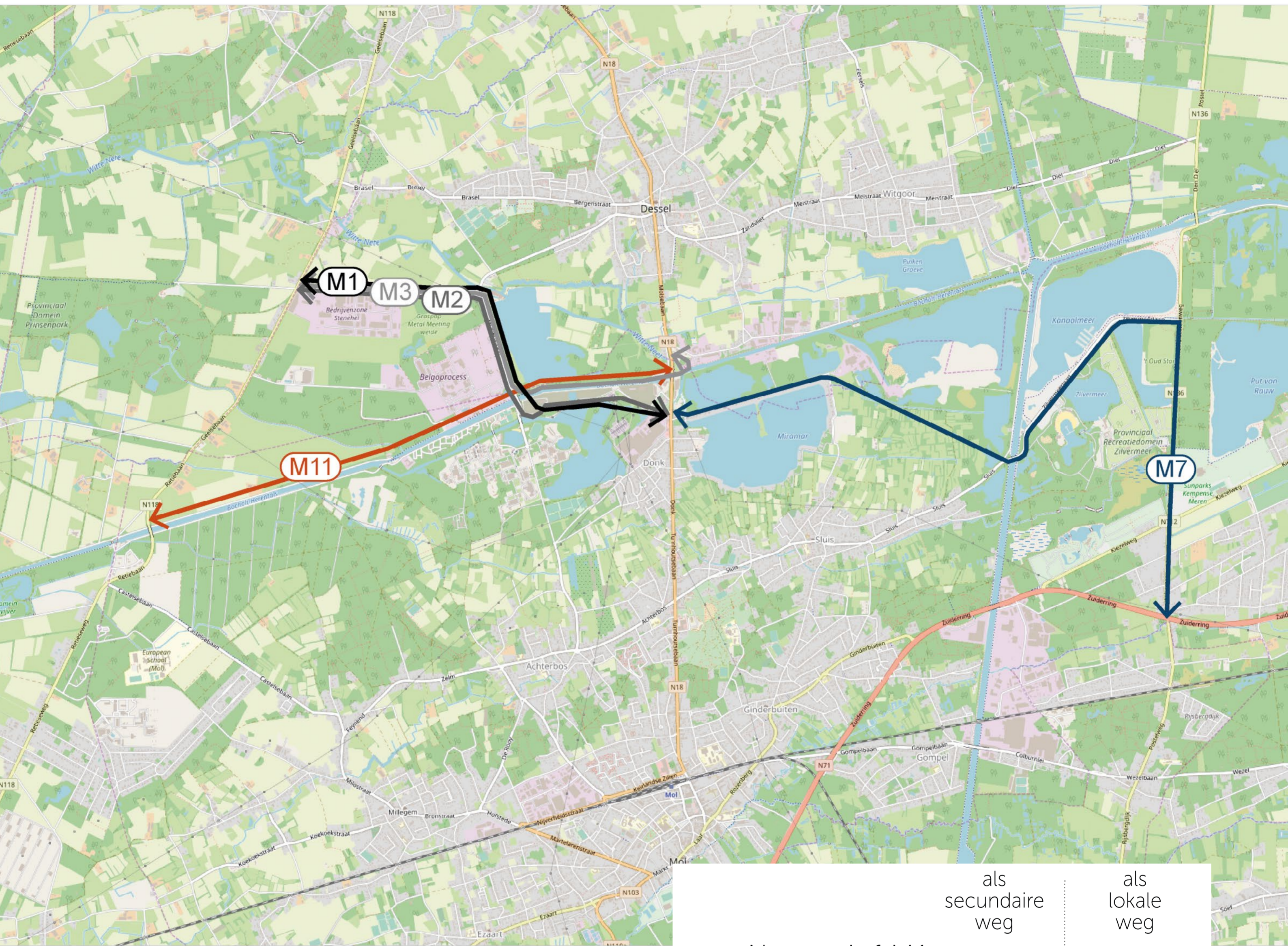
Filtering

De online enquête en de dialoogmarkten leverden veel verschillende combinaties van wegverbindingen op. Dit leidde tot 18 alternatieven. In de startnota doorlopen alle 18 alternatieven een filtering/trechtering om te komen tot 7 weerhouden, relevante alternatieven waarmee we verder gaan in de volgende stappen van het planningsproces.

Toetsing aan 4 elementen

- Wegencategorisering en -functie
- Beschermde natuur
- Beschermde erfgoed
- Vlaams verkeersmodel

10 weerhouden alternatieven



De aanduiding van de alternatieven is indicatief en doet nog geen uitspraak over de exacte ligging.

	als secundaire weg	als lokale weg
• Alternatief M1	■	■
• Alternatief M2	■	■
• Alternatief M3	■	■
• Alternatief M7	■	■
• Alternatief M11	■	■

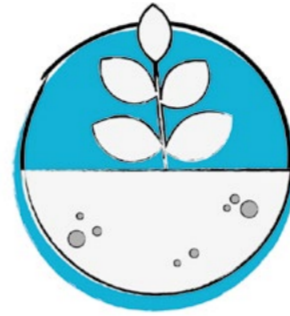
Plan-MER

Experten onderzoeken de effecten van de 10 weerhouden alternatieven op mobiliteit, bodem, lucht, geluid, water, natuur en landschap. Dit schrijven ze neer in het plan-MER of het milieueffectenrapport.



Mobiliteit

Wat is de impact op de verkeersleefbaarheid, de verkeersafwikkeling, de verkeersveiligheid en de barrièrewerking? Dit onderzoek gebeurt aan de hand van het Vlaams Verkeersmodel Antwerpen.



Bodem

Wat is het effect van graafwerken, grondverzet, verhardingen, ... op de toestand en kwaliteit van de bodem?



Water

Wat is de invloed op de waterkwaliteit, het grondwaterpeil en de waterlopen?



Geluid en trillingen

Hoeveel geluid en trillingen brengt het alternatief met zich mee? Rekening houdend met de toegelaten snelheid, de hoogte van de weg boven of onder het maaiveld, tunnels, wegdektype, bestaande of geplande geluidsschermen en -bermen, aanwezige bebouwing, ...



Lucht

Wat is de invloed op de luchtkwaliteit en wat betekent dat voor de milieukwaliteitsnorm?



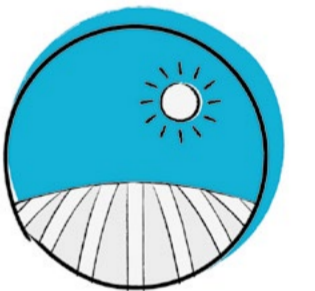
Biodiversiteit

Wat is de impact op de vegetatie, de barrièrewerking, de versnippering, de rustverstoring, de verzuring, het directe ecotoopverlies,...?



Landschap, erfgoed & archeologie

Wat is het effect op de aanwezige landschapswaarden en het (onroerend) erfgoed?



Ruimtelijke aspecten

Wat is de impact op het ruimtegebruik, de gebruikskwaliteit en de ruimtelijke beleving?



Gezondheid

Wat zijn de gezondheidseffecten ten gevolge van geluids- en luchtmissies of de nabijheid van groene ruimte?



Klimaat

Wat is de invloed op het klimaat, door bijvoorbeeld de uitstoot van broeikasgassen?



Provincie
Antwerpen

Geef je mening



Reageer tijdens de **publieke raadpleging** van 4 oktober tot en met 2 december 2019.

Waarover

Startnota: beschrijft waarover het PRUP gaat, wat de provincie Antwerpen met het PRUP wil bereiken en welke alternatieven we willen onderzoeken.

In de bijhorende **procesnota** wordt het volledige procesverloop omschreven.

Beide documenten kun je inkijken:

- op www.provincieantwerpen.be, zoek op PRUP Wegverbinding N18-N118
- in het provinciehuis, Koningin Elisabethlei 22, 2018 Antwerpen
- in het administratief centrum 't Getouw', Molenhoekstraat 2, 2400 Mol
- in het administratief centrum 'De Plaetse', Hannekestraat 1, 2480 Dessel
- in het gemeentehuis van Retie, Markt 1, 2470 Retie

Volgende stap

Je krijgt geen persoonlijke reactie maar we verwerken alle reacties in de scopingnota (zonder daarbij jouw persoonsgegevens te vermelden).

Hoe

Schriftelijk, ten laatste op 2 december 2019 en gericht aan de deputatie van de provincie Antwerpen op één van de volgende manieren:

- per e-mail naar ruimte@provincieantwerpen.be
- Per aangetekende brief aan de deputatie van de provincie Antwerpen (Koningin Elisabethlei 22, 2018 Antwerpen), aan het gemeentebestuur van Mol (Molenhoekstraat 2, 2400 Mol), aan het gemeentebestuur van Dessel (Hannekestraat 1, 2480 Dessel) of aan het gemeentebestuur van Retie (Markt 1, 2470 Retie)
- tegen ontvangstbewijs in het provinciehuis (Koningin Elisabethlei 22, 2018 Antwerpen), het administratief centrum 't Getouw' (Molenhoekstraat 2, 2400 Mol), het administratief centrum 'De Plaetse' (Hannekestraat 1, 2480 Dessel) of het gemeentehuis van Retie (Markt 1, 2470 Retie)
- tegen ontvangstbewijs op de infomarkt

TIP: Vermeld duidelijk dat het over het PRUP Wegverbinding N18-N118 gaat en wees zo concreet mogelijk.

PRUP Regionale ontsluiting Geel bis

De opmaak van dit PRUP loopt parallel met de opmaak van het **PRUP Regionale Ontsluiting Geel bis**. Met het PRUP Regionale ontsluiting Geel bis wil de provincie Antwerpen het doorgaand (vracht)verkeer uit de kern van Geel, en meer specifiek Sint-Dimpna, halen. De publieke raadpleging van dit PRUP loopt eveneens van 4 oktober tot en met 2 december 2019.

Meer informatie vind je op **www.provincieantwerpen.be**, zoek op PRUP Regionale ontsluiting Geel bis.

INFOMARKT PRUP REGIONALE
ONTSLUITING GEEL BIS
donderdag 10 oktober 2019

Polyzaal CC De Werft,
Werft 32, Geel
Tussen 19 en 21 uur
vrij toegankelijk.



Provincie
Antwerpen